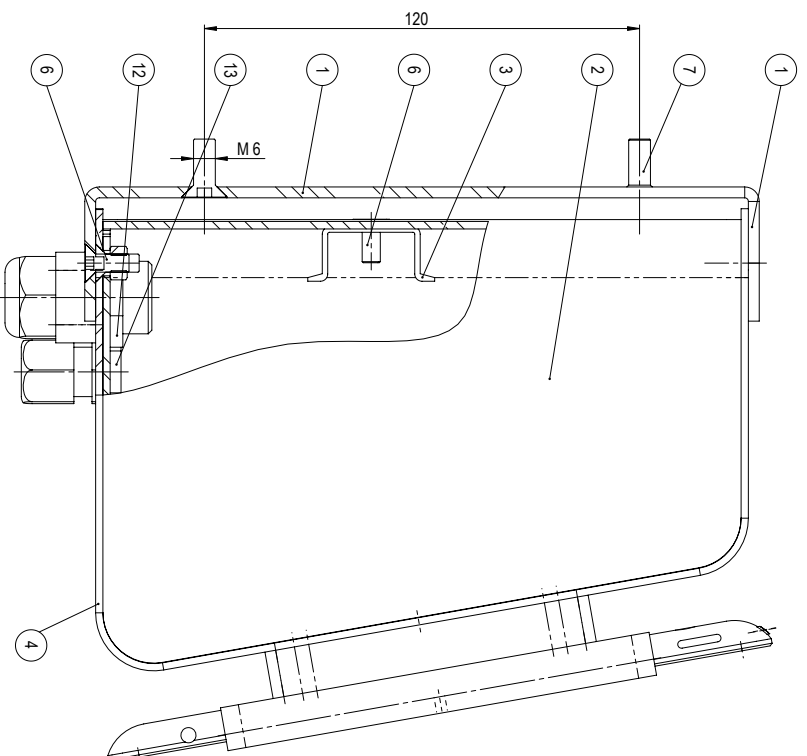
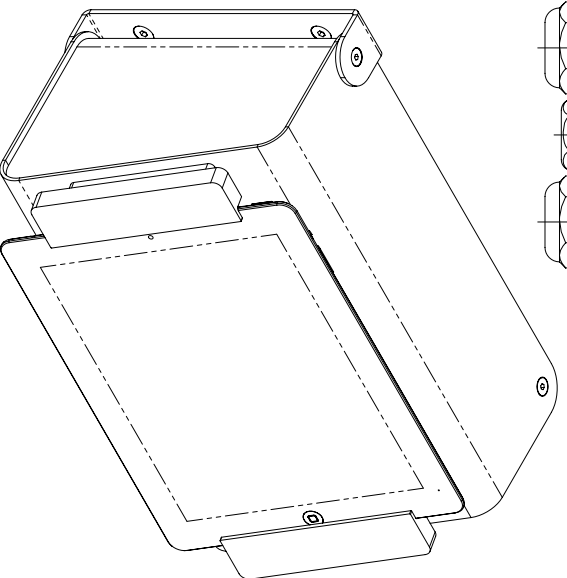
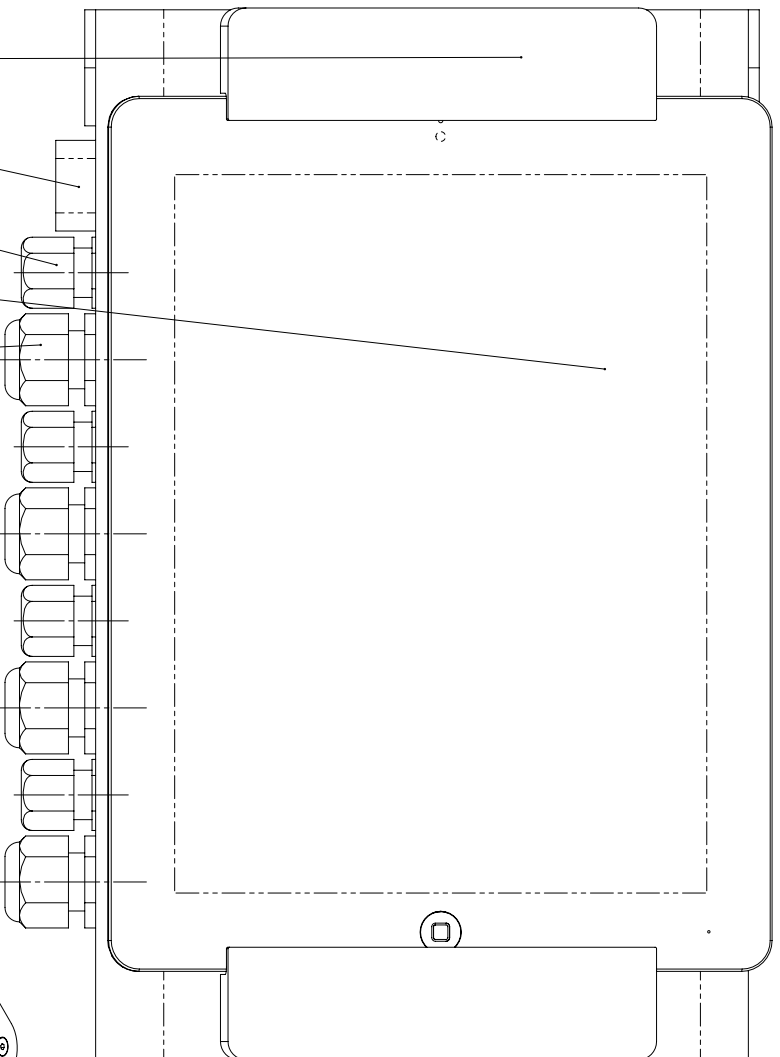


✓(✓)

Material:	X	Gewicht:	Bemerkung:		
Dimension:		Masse in kg:	Kanten 0,3 ... 0,5x45° gebrochen		
Bezeichnung:		Schutzvermerk nach DIN 24 beachten.			
Zusammenstellung Gehäuse QM2		Massstab:	Gezeichnet:	mwl	24.05.2013
Maschinengestell		1:2,5	Geprüft:	mwl	11.09.2015
Datei: 82_18_00100.dwg		Format:	A2	Blatt:	1/1
CAN MAN		zuletzt gespeichert am:		11.09.2015 15:53:30	
82_18_00100		-		-	



14	006651	1	QVT-20	Teilbare Verschraubung
13	001309	8	92.6004.168	Gegennutler MS
12	006539	1	92.6004.204	Gegennutler MS
11	012578	4	93.5344.116	Verschraubung Kunststoff
10	003541	4	92.4306.716	Verschraubung M16-Messing
9	006381	1	S-Dock pro	F-Pad Halter
8	013276	2	I-Pad 2	Apple I-Pad
7		2	BN616-M6x16	Senk. Schr. in BK
6		6	BN 616 M6x12	Senkschraube I-6-Ht
5	006063	2	92.18.00103	Deckel
4	006066	1	92.18.00106	Schleife
3	006066	1	92.18.00106	Gehäuse
2	006065	1	92.18.00105	Bügel
1	006064	1	92.18.00104	Bügel
Pos.	Fliehkarte-Nr.	Menge	Teilnummer	Bezeichnung
Material:			Original-Nr.:	Genehmigung:
Dimension:			Maße in kg:	
			4.632 kg	

Bezeichnung
Zusammenstellung IO-Box QM2
Maschinengestell

Kanten 0,3 ... 0,5x45° gebrochen
Schwümmmerk nach DIN 24 beachten.
Massstab Gezeichnet mmi 11.07.2013
Geprüft mmi 11.09.2015

1:1 Fliehkarte-Nr 019045

Formal. A2 Blatt 1/1 zuletzt gezeichnet am: 11.09.2015
Datei: 82_18_00107.dwg
Modell: 11_Schnecke_2015_11.9.2015

CAN MAN



82_18_00107

-